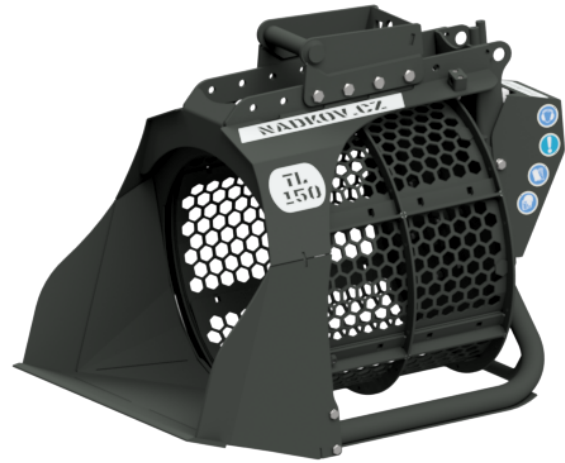


TL 150

Kompaktní odlehčené řešení pro minibagry tj. nízká hmotnost při zachování zajímavých funkčních rozměrů potřebných k produktivnímu výkonu. Doporučujeme používat například s pásovými bagry o hmotnosti 1,8 - 2,5 tuny.

Konstrukce umožňuje stroj nakonfigurovat dle přání zákazníka, který si například může zvolit mezi několika druhy sít pro výrobu různých frakcí materiálů a měnit uchycení bagru.



TL 150

Doporučená minimální hmotnost nosiče	1,5 t
Hmotnost lžíce	150 kg
Šířka lžíce	800 mm
Objem nákladu	140 l
Maximální tlak hydrauliky	175 bar
Maximální průtok oleje hydromotoru	60 l/min

Pro více informací nás kontaktujte.

Celková hmotnost lžice závisí na individuální konfiguraci. Hmotnost třídící lžice je udávána bez úchyty na bagr a třídících prvků bubnu.

Vzhledem k neustálému technickému výzkumu a vývoji uvedené informace podléhají změnám bez upozornění.